

RUSZYŁA BUDOWA NOWEGO MOSTU

SOBIECIN:

We wtorek, 16 maja odbyło się symboliczne wbięcie łopaty pod budowę drugiego mostu na rzece San. Zadanie realizowane w ramach rządowego programu, będzie kosztować około 200 milionów złotych. Inwestycja ma się zakończyć w 2025 roku.



Budowa mostu na rzece San staje się faktem.

- Nasz most na Sanie jako pierwszy został wpisany przez premiera Mateusza Morawieckiego do rządowego programu „Mosty dla regionów”. Pięć lat czekaliśmy na tę chwilę. Staraliśmy się uspokajając przez ten czas mieszkańców, którzy nie dowierzali, że ta inwestycja w ogóle powstanie – mówiła poseł Anna Schmidt, podczas wtorkowej konferencji prasowej, która odbyła się w Sobiecinie.

Minister zwróciła uwagę, że inwestycja ta, jedna z największych w ciągu ostat-

nich lat, jest realizowana na obszarze szczególnej troski o przyrodę „Natura 2000”, co wpłynęło na wydłużenie prac przygotowawczych. A. Schmidt podziękowała również premierowi M. Morawieckiemu oraz marszałkowi W. Ortyłowi za pomoc w jej realizacji.

Budowa nowego mostu o konstrukcji żelbetowej będzie kosztować blisko 200 mln zł, z czego 80% tej kwoty tj. 155 mln pokryje dofinansowanie. Wraz z mostem powstanie nowy odcinek drogi wojewódzkiej nr 865, który będzie miał

Dlaczego taka lokalizacja?

Początek nowego odcinka drogi wojewódzkiej będzie na węzle Rzeszów - Munina DK94.

- Wszystkie służby zapewniające bezpieczeństwo mieszkańcom powiatu jarosławskiego położone są po zachodniej stronie Jarosławia. Myślę tutaj o straży pożarnej, policji, pogotowiu – podkreślał poseł Tadeusz Chrzan, tłumacząc słuszność decyzji o lokalizacji nowego mostu. W swoim wystąpieniu poseł zwrócił uwagę, że około 50 tys. mieszkańców powiatu

jarosławskiego jest w tej chwili uzależnionych od jednej przeprawy mostowej, wokół której często tworzą się korki. Dzięki tej inwestycji ma się to zmienić. Jest ona niezwykle ważna nie tylko dla mieszkańców Jarosławia i okolic, ale dla całego regionu, co podkreślał również marszałek.

- Budujemy nowy odcinek, zmienimy przebieg dróg wojewódzkich wokół Jarosławia i wybieramy się aż do Lubaczowa. Finalną realizację inwestycji przewidziany jest na rok 2025 i wiem, że to będzie

długo wyczekiwane święto mieszkańców okolic Jarosławia. Tu otwierają się nowe tereny inwestycyjne, a to jest ważne dla rozwoju gospodarczego całego województwa – mówił Władysław Ortył, marszałek województwa podkarpackiego.

Wykonawca rozpoczął już prace

Nowy most i prowadzącą do niego drogę dojazdową wybuduje firma Mosty Łódź do końca III kwartału 2025 roku. Realizacja zadania nie wymaga wyburzeń istniejących budynków.

- Odcinek, który obecnie realizujemy jest kluczowy, ponieważ łączy dwa brzegi rzeki San. Mamy do zrealizowania obiekt mostowy o długości ponad pół kilometra i nowy odcinek drogi o długości ok. 4 km, który dzisiaj właśnie rozpoczyna – mówi Waldemar Pierny, prezes Mosty Łódź, wykonawca inwestycji, prosząc równocześnie mieszkańców województwa o zrozumienie i wyrozumiałość w związku z niedogodnościami jakie mogą wynikać w związku z prowadzoną inwestycją.

Powstaje Centrum Opiekuńczo-Mieszkalne

TRYŃCZA:

Już wkrótce w Tryńcy powstanie Centrum Opiekuńczo-Mieszkalne – placówka adresowana do osób z niepełnosprawnościami, dzięki której będą miały one możliwość samodzielnie funkcjonować na miarę swoich potrzeb. A wszystko to w nowoczesnym i komfortowym otoczeniu.

Centrum Opiekuńczo-Mieszkalne będzie dwukondygnacyjnym budynkiem, w którym na parterze zaplanowano pomieszczenia biurowe, sale rehabilitacyjne i medyczne, a także pomieszczenie socjalne, pomieszczenia sanitarne, świetlicę, kuchnię i pomiesz-

czenia techniczne. Na piętrze znajdą się dwa pokoje mieszkalne z przynależnymi im łazienkami, sale zajęć i medyczne, pomieszczenia sanitarne oraz gospodarcze. Komunikacja między poszczególnymi kondy-

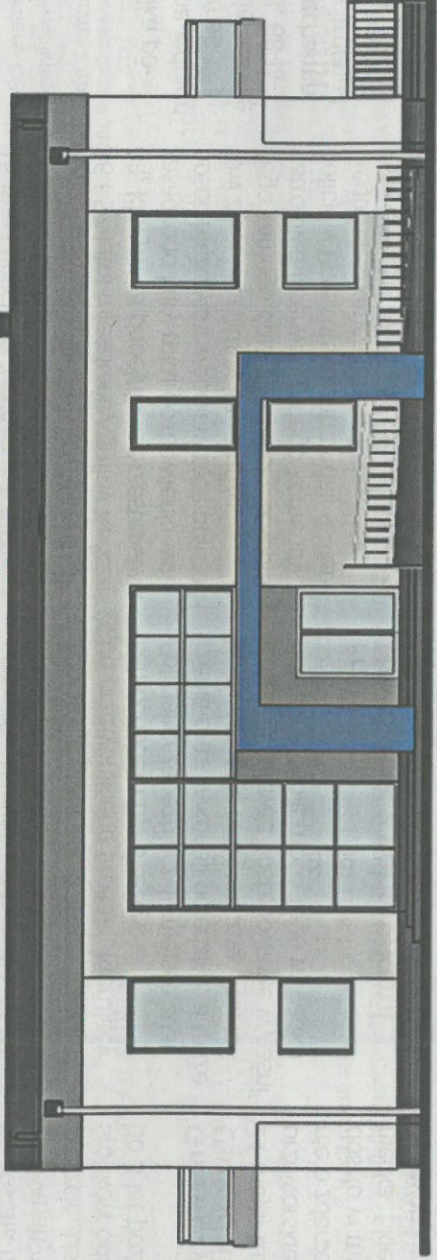
gnacjami będzie możliwa poprzez klatkę schodową i za pomocą windy.

Wykonawcą zadania jest Sagat Sp. z o.o. z Woli Dalszej, a wartość umowy opiewa na kwotę 2,5 mln zł. Środki na ten cel Gmina

Tryńcza otrzymała z Ministerstwa Rodziny i Polityki Społecznej.

Jak czytamy na stronie MRiPS, celem utworzenia Centrów Opiekuńczo-Mieszkalnych jest uzupełnienie systemu wsparcia

osób z niepełnosprawnościami, poprzez stworzenie dodatkowej usługi w postaci zapewnienia możliwości zamieszkiwania w formie pobytu dziennego lub całonocnego. Osoby, do których kierowany jest pro-



Rzut elewacji budynku COM

gram, obok różnorodnego wsparcia (w tym w zakresie potrzeb zdrowotnych, pielęgnacyjnych, zapobiegania wtórnym powikłaniom, stymulowania i rozwijania sprawności ruchowej, kompetencji poznawczych oraz społecznych), będą miały zapewnioną możliwość niezależnego/samodzielnego i godnego funkcjonowania na miarę swoich potrzeb i takie właśnie zadania mają realizować Centra Opiekuńczo-Mieszkalne.

Warto przy okazji wspomnieć, że jedna z pierwszych tego typu placówek na Podkarpaciu powstała w Ostrowie, w gminie Gać. Oficjalne otwarcie miało miejsce w lutym 2022 r.