

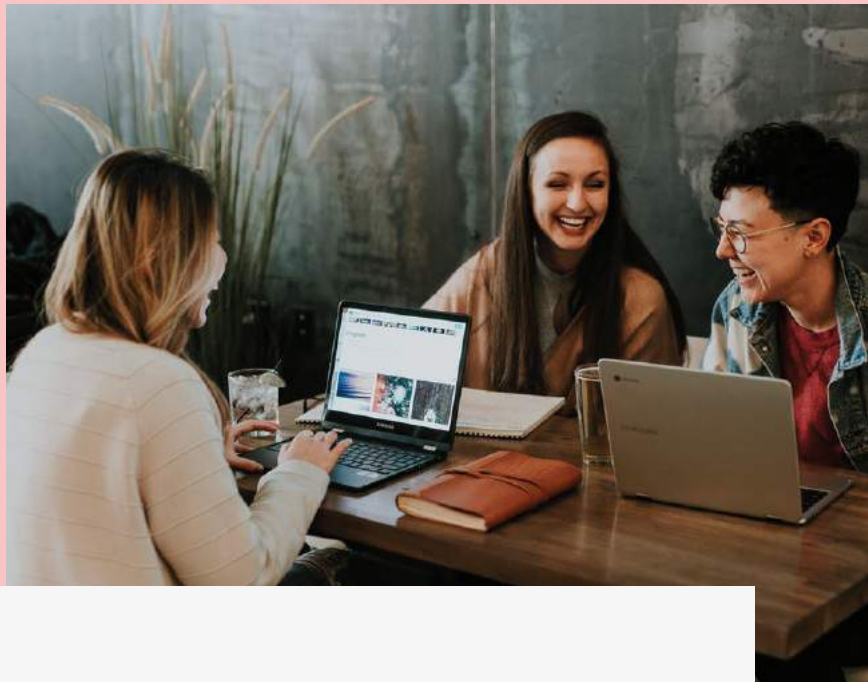


KOBIECY **KONGRES**



23 LISTOPADA 2019
G2A ARENA
JASIONKA K. RZESZOWA





IDEA KONGRESU

Kobięcy Kongres to oddolna inicjatywa, realizowana przy wsparciu Fundacji Projektanci Biznesu, Podkarpackiej Rady Programowej Kobiet i Rzeszowskiej Federacji Kobiet Aktywnych. Wydarzenie przygotowane zostało przez kobiety na podstawie ich doświadczeń, a program zbudowano w oparciu o ich problemy i potrzeby.

Kobięcy Kongres kierujemy do wszystkich pań - córek, matek i babć. Kobiet o różnych zawodach, aspiracjach i marzeniach, znajdujących się w różnych sytuacjach życiowych. Zapraszamy na nie kobiety z każdego zakątka Podkarpacia i nie tylko.

Kobięcy Kongres to platforma spotkań, wymiany doświadczeń i przede wszystkim miejsce do dyskusji na ważne dla kobiet tematy. Miejsce, w którym kobiety znajdą wsparcie oraz inspirację do działania i rozwiązywania trudnych życiowych sytuacji.

CELE KONGRESU

- › Networking kobiet
- › Wymiana doświadczeń
- › Poruszanie tematów dotyczących codziennego życia kobiet
- › Przełamywanie stereotypów dotyczących kobiet
- › Stworzenie platformy wsparcia dla kobiet
- › Pokazanie kobietom możliwości rozwoju w regionie

23 LISTOPADA 2019
G2A ARENA



KOBIECY KONGRES



PROJEKTANCI
biznesu



G2A ARENA
Centrum Wystawienniczo-Kongresowe
Województwa Podkarpackiego



PODKARPACKIE
przestrzeń otwarta

23 LISTOPADA 2019
G2A ARENA



DYSKUSJE PANELOWE

Ekologia w życiu kobiet

- › Jak zmiany codziennych nawyków wpływają na ekologię
- › Alternatywa dla konwencjonalnych, chemicznych kosmetyków i detergentów
- › Ekologiczne jedzenie

Kobiety (nie)pełnosprawne

- › Wyzwania, problemy i miejsce niepełnosprawnych kobiet we współczesnym świecie
- › Niepełnosprawność w Twoim otoczeniu
- › Wsparcie w kryzysie po wypadku skutkującym niepełnosprawnością

Spoleczne role kobiet w XXI wieku

- › Wpływ wychowania i genów na nasze życie
- › Role społeczne kobiet: córka, matka, babcia, bizneswoman, polityczka...
- › Jak poradzić sobie w życiowym kryzysie
- › Postawy społeczne i rodzicielskie w tradycyjnych bajkach dla dzieci w odniesieniu do współczesności

„Czego ode mnie chcesz?” – czyli problemy wychowawcze z młodzieżą

- › Rola i zadania matki dorastającego dziecka
- › Brak zrozumienia współczesnej młodzieży
- › Wpływ organizacji młodzieżowych na rozwój społeczny dziecka i kształtowanie jego postaw
- › Kim jest: „youtuber”, „influencer”, „tiktokker” – czy powinieneś znać te pojęcia, by zrozumieć współczesnego młodego człowieka?

WARSZTATY

Warsztat I Kryzys w związku, jak sobie z nim radzić?

Warsztat II KobiECE startupy – zbuduj swój własny biznes

Warsztat III Szczęśliwa i zdrowa seniorka

Ponadto: DYSKUSJE PANELOWE | WARSZTATY ROZWOJOWE |
TARGI ORGANIZACJI POZARZĄDOWYCH I LOKALNYCH
INICJATYW SPOŁECZNYCH | POKAZ MODY





O G2A ARENA

LOKALIZACJA

G2A ARENA, JASIONKA 953

Centrum Wystawienniczo-Kongresowe to biznesowe serce regionu, blisko Rzeszowa – 10 min. od ścisłego centrum stolicy województwa oraz w sąsiedztwie Portu Lotniczego „Rzeszów – Jasionka”. Obiekt usytuowany jest w pobliżu dwóch ważnych dróg krajowych: DK9 i DK19, drogi ekspresowej S19, a także autostrady A4.

KONTAKT



Krzysztof Delikat

Tel.: 886 450 688

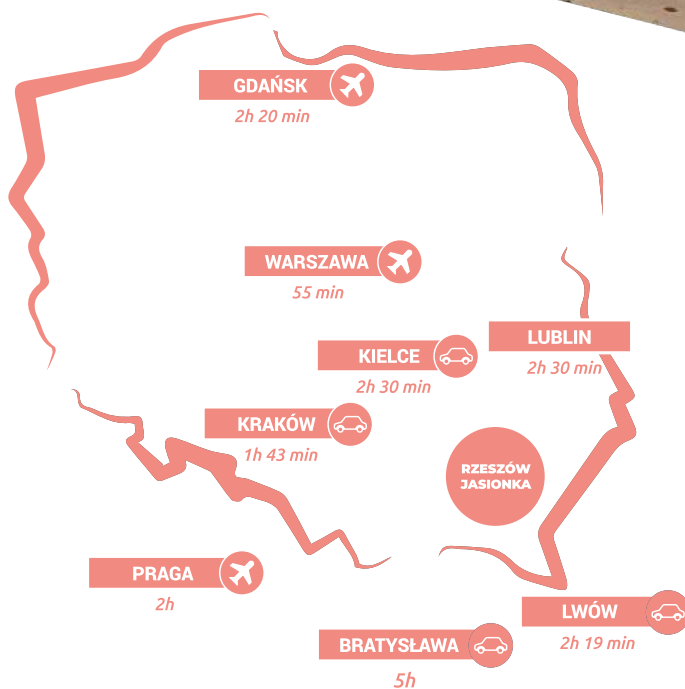
krzysztof.delikat@cwkoperator.pl



Patricia Mitro

Tel.: 733 660 566

projektancibiznesu@gmail.com



KOBIECY KONGRES



PROJEKTANCI
biznesu



Centrum Wystawienniczo-Kongresowe
Województwa Podkarpackiego



przestrzeń otwarta