

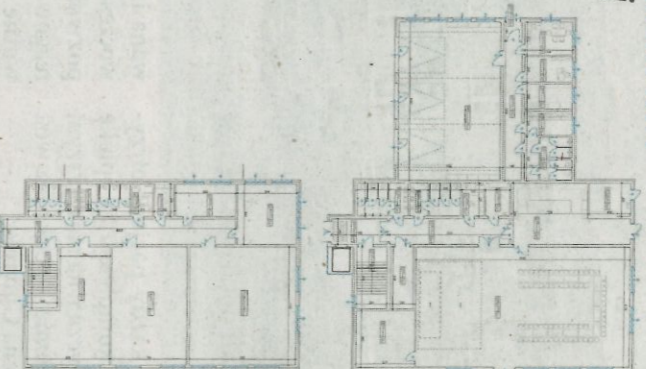
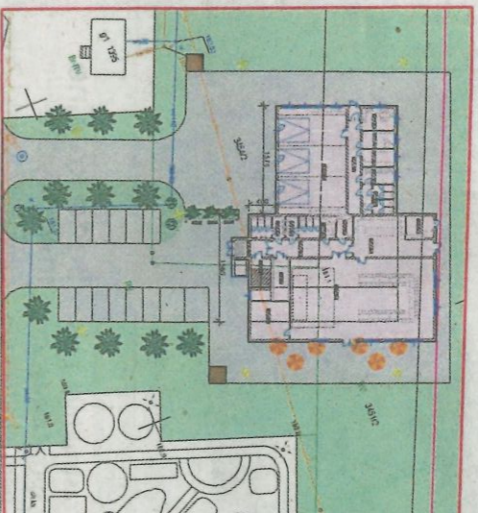
Kolejna inwestycja dla mieszkańców

GNIEWCZYNNA ŁAŃCUCKA
W ciągu najbliższych 26 miesięcy przy Orliku w Gniewczynie Łańcuckiej powstanie obiekt kulturalno – rekreacyjny wraz z wyposażeniem i zagospodarowaniem terenu.



OBIEKT KULTURALNO – REKREACYJNY
w Gniewczynie Łańcuckiej

Wstępna koncepcja



Soltys Roman Kozyra wiceprzewodniczący rady Gminy Stanisław Kogut oraz radna Danuta Mucha w miejscu powstania obiektu kulturalno – rekreacyjnego w Gniewczynie Łańcuckiej.



Teren przy orliku sportowym, obok którego powstanie obiekt kulturalno – rekreacyjny w Gniewczynie Łańcuckiej.

Program Inwestycji Strate-
gicznego Funduszu Polskiej Ład: TP

Wstępna koncepcja projektu.

Teren przyległy do budynku zostanie zagospodarowany poprzez wykonanie chodników z kostki brukowej, parkingu i podjazdów dla

osób niepełnosprawnych, a także urządzenie trawników i nasadzeń. W zakresie wyposażenia obiektu zaplanowano zakup m. in.: mebli,

nowoczesnego sprzętu multimedialnego, nagłośnienia i wyposażenia biurowego. Wartość zadania to 6,1 mln zł. Inwestycja jest realizowana

Powstał kolejny oddział publicznego żłobka

GINNA ZARZECZE
8 października w Rożniatowie, w Gminie Zarzeczce oddano do użytku przebudowany budynek publicznego żłobka. Tym samym w placówce powstało dodatkowe dwadzieścia cztery miejsca dla dzieci.



W ramach dofinansowania wykonano adaptację pierwszego piętra dawnej Szkoły Podstawowej w Rożniatowie z przeznaczeniem na działalność żłobka. Zakres prac obejmował nin. przebudowę ścian, montaż fotowoltaiki, budowę placu zabaw, budowę parkingu, adaptację sali. Całkowita wartość zadania dotyczącego adaptacji wyniosła 1.067.617 zł, z czego wkład własny gminy wyniósł

zaledwie 92.513 zł. Pozostała część kwoty pochodziła z dofinansowania ze środków KPO oraz budżetu państwa w kwocie 975.104 zł. Kolejnym dofinansowaniem, jakie otrzymała gmina jest kwota 722.304 zł na utrzymanie nowego miejsc dla dzieci w Publicznym Żłobku w Rożniatowie. Łączna wartość zadania wyniosła: 1.799.921 zł. Wartość dofinansowania

ze środków zewnętrznych to kwota: 1.697.408 zł, zaś wkład własny Gminy Zarzeczce: 92.513 zł. – Z wielką radością i satysfakcją świętujemy otwarcie kolejnego oddziału naszego Publicznego Żłobka. To dla mnie moment niezwykle ważny. Jest to dowód na to, że nasze działania są ukierunkowane na potrzeby mieszkańców, a zwłaszcza

członków najmłodszych. Jestem przekonany, że żłobek stanie się miejscem, w którym dzieci będą się czuły bezpiecznie i bezpieczne – mówi podczas uroczystego otwarcia placówki Tomasz Bury, wójt gminy Zarzeczce.

W uroczystości uczestniczyli m.in. Anna Schmidt - poseł na Sejm, Wiesław Buż - wicewojewoda podkarpacki, Anna Huk - członkini Zarządu Województwa Podkarpackiego, Katarzyna Balawender - przewodnicząca Rady Powiatu Przeworskiego, Małgorzata Kasperska - zastępca Wójta Gminy Zarzeczce, Łukasz Laska - radny Powiatu Przeworskiego/ sekretarz Gminy Zarzeczce, Małgorzata Byrwa, przewodnicząca Rady Gminy Zarzeczce wraz z radnymi, a także wielu



PT